

DIECI



ICARUS

40.14 | 40.17 | 55.17



dieci.com

PRESTAZIONI

Modello macchina	ICARUS 40.14	ICARUS 40.17	ICARUS 55.17
Portata massima	4000 kg (8818 lb)	4000 kg (8818 lb)	5450 kg (12015 lb)
Altezza massima di sollevamento	13,40 m (44 ft)	16,60 m (54,5 ft)	17,03 m (55,9 ft)
Sfilo massimo orizzontale	9,30 m (30,5 ft)	12,50 m (41 ft)	13,12 m (43 ft)
Angolo di brandeggio forche	134°	134°	134°
Forza di strappo	5700 daN (12814 lbf)	5700 daN (12814 lbf)	5700 daN (12814 lbf)
Forza di traino	7300 daN (16411 lbf)	7300 daN (16411 lbf)	10461,5 daN (23518 lbf)
Pendenza massima superabile	40%	40%	40%
Massa a vuoto	10900 kg (24030 lb)	12260 kg (27029 lb)	14000 kg (30865 lb)
Velocità massima (riferita a ruote con diametro massimo ammesso)	35 km/h (21,7 mph)	35 km/h (21,7 mph)	30 km/h (18,6 mph)

BRACCIO

Modello macchina	ICARUS 40.14	ICARUS 40.17	ICARUS 55.17
Sollevamento	12,3 s	14,1 s	13,3 s
Discesa	8,4 s	10,2 s	9,3 s
Uscita	21,4 s	21,4 s	19,0 s
Rientro	15,6 s	14,1 s	12,8 s
Brandeggio avanti	3,3 s	3,3 s	3,3 s
Brandeggio indietro	2,1 s	2,1 s	2,1 s

MOTORE

Modello macchina	ICARUS 40.14	ICARUS 40.17	ICARUS 55.17
Marca	FPT	FPT	FPT
Potenza nominale	93 kW (125 HP)	93 kW (125 HP)	93 kW (125 HP)
@rpm	2200 rpm	2200 rpm	2200 rpm
Funzionamento	4 tempi	4 tempi	4 tempi
Iniezione	Diretta meccanica	Diretta meccanica	Diretta meccanica
Numero e disposizione cilindri	4, Verticali in linea	4, Verticali in linea	4, Verticali in linea
Cilindrata	4485 cm ³ (274 in ³)	4485 cm ³ (274 in ³)	4485 cm ³ (274 in ³)
Consumo	230 g/kWh (378,35 lb/Hp h)	230 g/kWh (378,35 lb/Hp h)	230 g/kWh (378,35 lb/Hp h)
@rpm	2200 rpm	2200 rpm	2200 rpm
Normativa emissioni	Stage IIIA/Tier 3	Stage IIIA/Tier 3	Stage IIIA/Tier 3
Sistema di raffreddamento	Liquido	Liquido	Liquido
Aspirazione	Turbo compressore aftercooler	Turbo compressore aftercooler	Turbo compressore aftercooler

PONTI DIFFERENZIALI

Modello macchina	ICARUS 40.14	ICARUS 40.17	ICARUS 55.17
Tipo assali	2 sterzanti, con 4 riduttori epicicloidali	2 sterzanti, con 4 riduttori epicicloidali	2 sterzanti, con 4 riduttori epicicloidali
Tipi di sterzata	4 ruote / trasversale / 2 ruote	4 ruote / trasversale / 2 ruote	4 ruote / trasversale / 2 ruote
Assale anteriore	Rigido (a richiesta Livellante)	Rigido (a richiesta Livellante)	Con livellamento trasversale (8° + 8°) comando da cabina e differenziale autobloccante 45%
Assale posteriore	Oscillante	Oscillante	Oscillante con blocco automatico
Frenatura di servizio	A bagno d'olio con servofreno su assale anteriore e posteriore con impianto idraulico sdoppiato	A bagno d'olio con servofreno su assale anteriore e posteriore con impianto idraulico sdoppiato	A bagno d'olio con servofreno su assale anteriore con impianto idraulico sdoppiato
Frenatura di stazionamento	Ad azionamento negativo con comando elettrico	Ad azionamento negativo con comando elettrico	Ad azionamento negativo con comando elettrico

IMPIANTO IDRAULICO

Modello macchina	ICARUS 40.14	ICARUS 40.17	ICARUS 55.17
Tipo pompa idraulica	Pompa ad ingranaggi per idroguida e movimenti	Pompa ad ingranaggi per idroguida e movimenti	Pompa ad ingranaggi per idroguida e movimenti
Portata pompa idraulica	130 L/min (34,3 gal/min)	130 L/min (34,3 gal/min)	145 L/min (38,3 gal/min)
Pressione massima di esercizio	25,0 MPa (3626 psi)	25,0 MPa (3626 psi)	25,0 MPa (3626 psi)
Comando distributore	Joystick 4in1 proporzionale	Joystick 4in1 proporzionale	Joystick 4in1 proporzionale

RIFORNIMENTI

Modello macchina	ICARUS 40.14	ICARUS 40.17	ICARUS 55.17
Impianto idraulico (totale)	174,0 L (45,97 gal)	174,0 L (45,97 gal)	160 L (42,27 gal)
Serbatoio gasolio	105,0 L (27,74 gal)	105,0 L (27,74 gal)	105 L (27,74 gal)

TRASMISSIONE

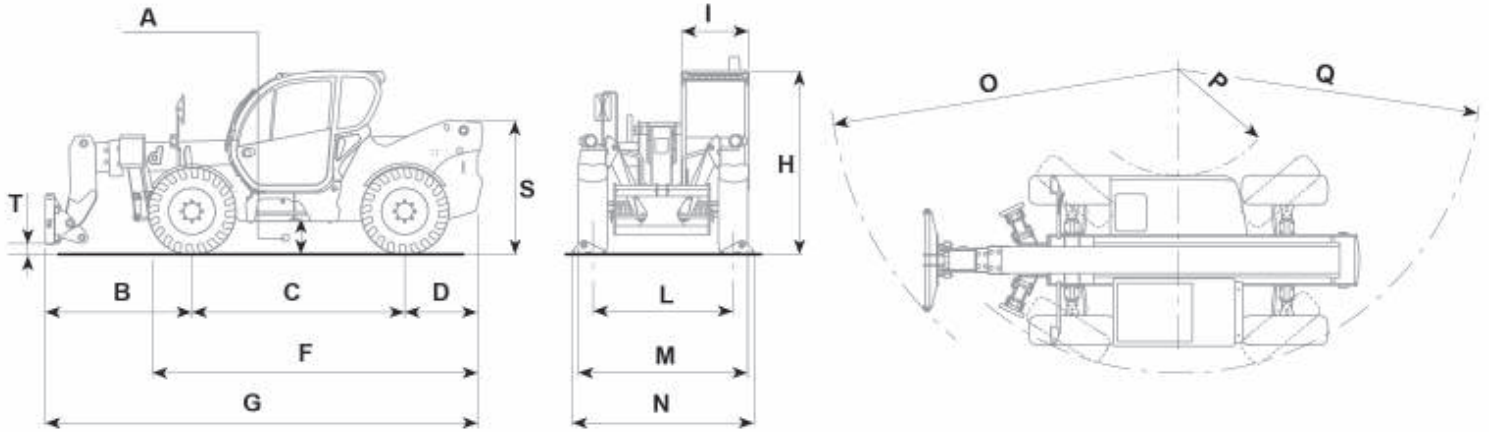
Modello macchina	ICARUS 40.14	ICARUS 40.17	ICARUS 55.17
Tipo trasmissione	Idrostatica con pompa a portata variabile	Idrostatica con pompa a portata variabile	Idrostatica con pompa a portata variabile
Motore idraulico	Idrostatico a variazione automatica continua	Idrostatico a variazione automatica continua	Idrostatico a variazione automatica continua
Inversione	Elettro-Idraulica	Elettro-Idraulica	Elettro-Idraulica
Inching	A pedale idraulico per avanzamento controllato	A pedale idraulico per avanzamento controllato	A pedale idraulico per avanzamento controllato
Cambio	A 2 velocità servocomandato	A 2 velocità servocomandato	A 2 velocità servocomandato

PNEUMATICI

Modello macchina	ICARUS 40.14	ICARUS 40.17	ICARUS 55.17
Pneumatici standard	400/70x20"	400/70x24"	14.00x24"
Pneumatici optional	400/70x24"; 18x22,5"	18x22,5"	-

DIMENSIONI

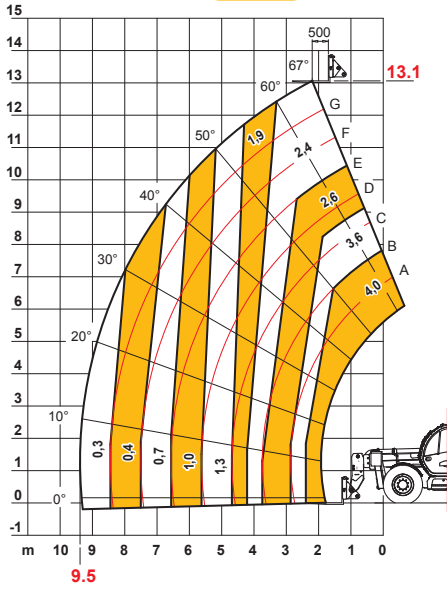
Modello macchina	ICARUS 40.14	ICARUS 40.17	ICARUS 55.17
A	390 mm (15,4 in)	390 mm (15,4 in)	470 mm (18,5 in)
B	1900 mm (74,8 in)	1970 mm (77,6 in)	2025 mm (79,7 in)
C	2950 mm (116,1 in)	2950 mm (116,1 in)	3300 mm (129,9 in)
D	1355 mm (53,3 in)	1355 mm (53,3 in)	1240 mm (48,8 in)
F	4850 mm (190,9 in)	4900 mm (192,9 in)	5160 mm (203,1 in)
G	6200 mm (244,1 in)	6275 mm (247 in)	6580 mm (259,1 in)
H	2500 mm (98,4 in)	2550 mm (100,4 in)	2570 mm (101,2 in)
I	940 mm (37 in)	940 mm (37 in)	940 mm (37 in)
L	1950 mm (76,8 in)	1950 mm (76,8 in)	2050 mm (80,7 in)
M	2360 mm (92,9 in)	2360 mm (92,9 in)	2440 mm (96,1 in)
N	3270 mm (128,7 in)	3270 mm (128,7 in)	3470 mm (136,6 in)
O	4900 mm (192,9 in)	4900 mm (192,9 in)	4775 mm (188 in)
P	1700 mm (66,9 in)	1700 mm (66,9 in)	1278 mm (50,3 in)
Q	4400 mm (173,2 in)	4400 mm (173,2 in)	4050 mm (159,4 in)
S	1810 mm (71,3 in)	1837 mm (72,3 in)	2170 mm (85,4 in)
T	106 mm (4,2 in)	163 mm (6,4 in)	206 mm (8,1 in)



MAX 4,0 t

500 mm

DOC10000071



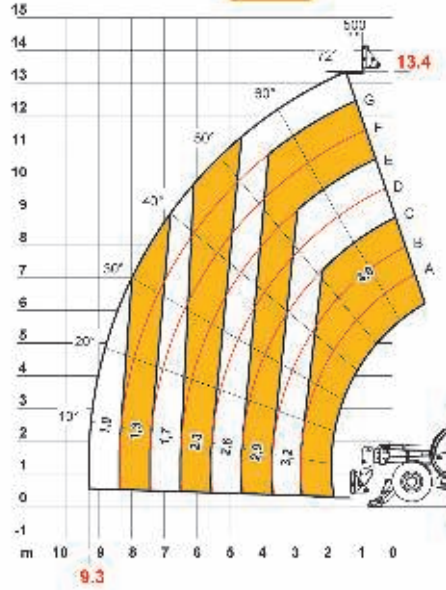
40.14

EN1459

MAX 4,0 t

500 mm

DOC10000072



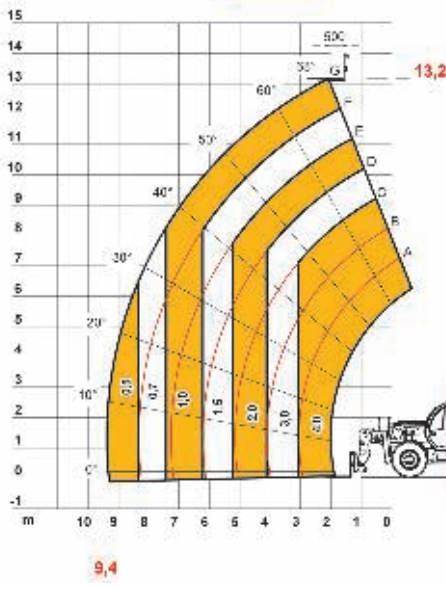
40.14

EN1459

MAX 4,0 t

500 mm

DOC10000032



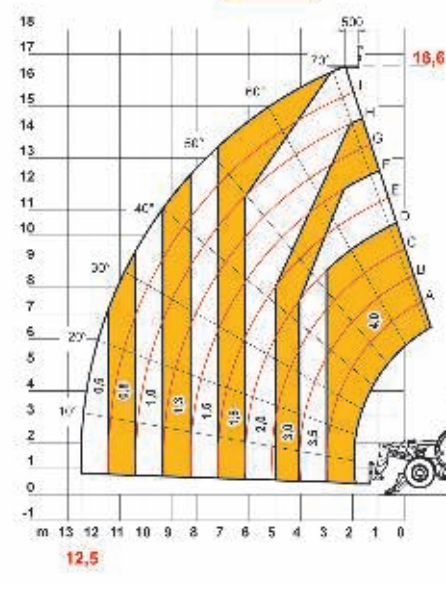
40.17

EN1459

MAX 4,0 t

500 mm

DOC10000047



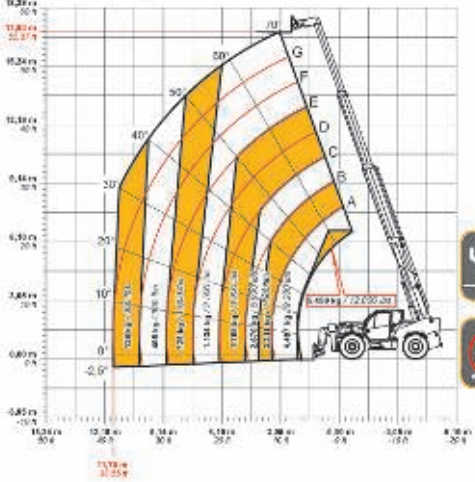
40.17

EN1459

MAX 5.450 kg / 12.000 lbs

600 mm

DOC10000791



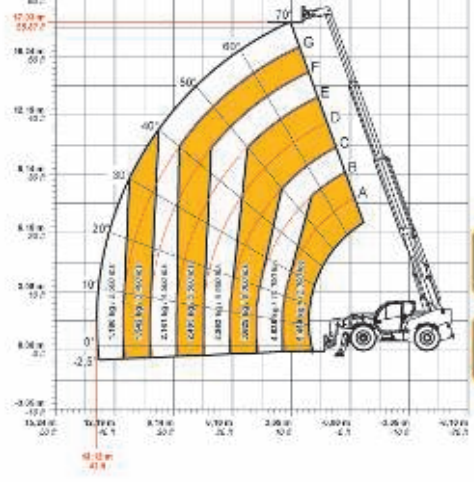
55.17

EN 1459

MAX 5.450 kg / 12.000 lbs

600 mm

DOC10000792



55.17

EN 1459