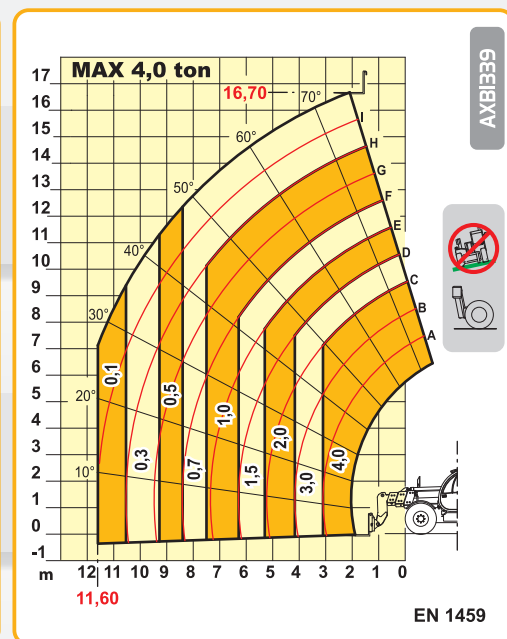
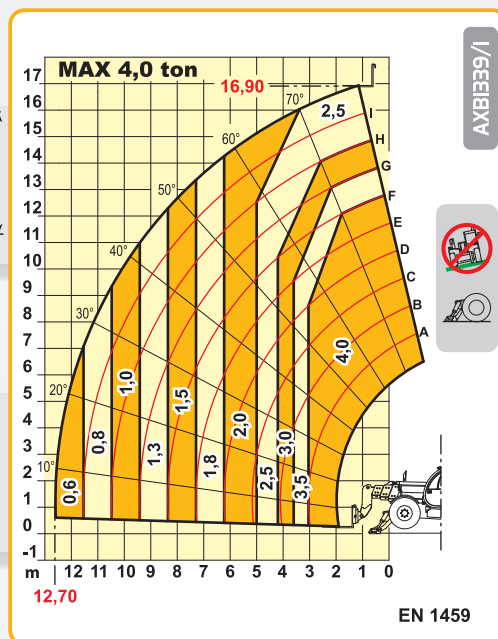
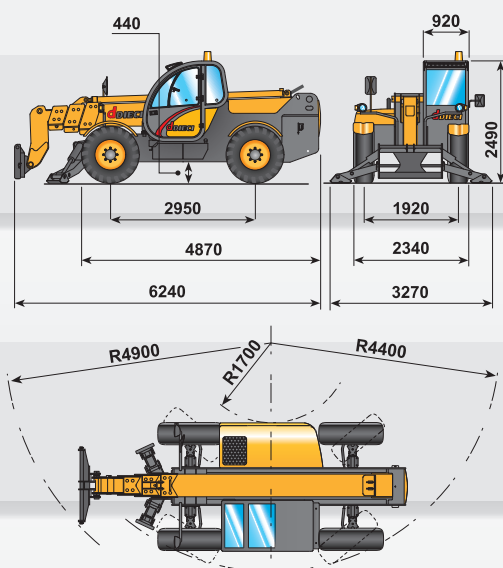


*macchine edili ed agricole*  
**d DIECI**

**Icarus 40.17**



# Icarus 40.17



## PRESTAZIONI

|  |           |
|--|-----------|
| Portata massima:.....                                | 4.000 kg  |
| Portata a massima altezza su stabilizzatori:.....    | 2.500 kg  |
| Portata a massima altezza su pneumatici:.....        | 700 kg    |
| Portata al massimo sbraccio su stabilizzatori:.....  | 600 kg    |
| Portata al massimo sbraccio su pneumatici:.....      | 100 kg    |
| Altezza massima sollevamento su stabilizzatori:..... | 16,90 m   |
| Altezza massima sollevamento su pneumatici:.....     | 16,70 m   |
| Sbraccio massimo orizzontale:.....                   | 12,70 m   |
| Sbraccio alla massima altezza:.....                  | 1,15 m    |
| Angolo di brandeggio forche:.....                    | 134°      |
| Forza di strappo:.....                               | 5.700 daN |
| Forza di traino:.....                                | 7.300 daN |
| Pendenza massima superabile:.....                    | 40 %      |
| Peso totale a vuoto: .....                           | 12.000 kg |
| Velocità max:.....                                   | 30 km/h   |
| (a richiesta 40 km/h per TA)                         |           |

## TRASMISSIONE

Trasmissione:..... idrostatica con pompa a portata variabile  
 Motore idraulico:..... a variazione automatica  
 Inversione:..... elettro - idraulica  
 Pedale inching per avanzamento controllato.  
 Cambio a 2 velocità servocomandato.

## IMPIANTO IDRAULICO

Pompa ad ingranaggi con portata a max. regime:..... 100 lt/1'  
 Pressione max di esercizio:..... 230 bar  
 Comando distributore con joystick:..... 3 in 1

## PONTI DIFFERENZIALI

Assali sterzanti:..... 2, con riduttori epicicloidali  
 Tipi di sterzata:..... 4 ruote / trasversale / 2 ruote  
 Assale anteriore:..... rigido (a richiesta livellante)  
 Assale posteriore:..... oscillante  
 Frenatura di servizio:..... a bagno d'olio sulle 4 ruote  
 con impianto idraulico sdoppiato e servofreno  
 Frenatura di stazione:..... ad azionamento negativo

## MOTORE

**MOTORE IVECO NEF F4GE0454A - TC - 74 kW**  
 Potenza netta massima:..... 74 kW (102 cv) a 2300 giri/min  
 Principio di funzione:..... quattro tempi diesel  
 Numero e disposizione cilindri:..... quattro, verticali in linea  
 Cilindrata:..... 4485 cm<sup>3</sup> - Turbo compressore  
 Sistema di raffreddamento:..... liquido

**MOTORE IVECO NEF F4GE0484C - TA - 94 kW**  
 Potenza netta massima:..... 94 kW (128 cv) a 2300 giri/min  
 Principio di funzione:..... quattro tempi diesel  
 Numero e disposizione cilindri:..... 4, verticali in linea  
 Cilindrata:..... 4485 cm<sup>3</sup> - Turbo compressore aftercooler  
 Sistema di raffreddamento:..... liquido

## RIFORMIMENTI (Litri)

Impianto idraulico (totale):..... 160  
 Serbatoio gasolio:..... 105

## DISPOSITIVI DI SERIE

Dispositivo antiribaltamento con blocco movimenti aggravanti.  
 Stabilizzatori a ribaltamento idraulico indipendente.  
 Presa idraulica per eventuali accessori su testa braccio.  
 Cabina chiusa insonorizzata omologata ROPS - FOPS, con riscaldamento.  
 Differenziale autobloccante ponte anteriore (limited slip 45%).

## PNEUMATICI

Pneumatici:..... 405/70x24"

## OPTIONAL E ACCESSORI

Optional e Accessori:..... vedi catalogo particolare

I dati contenuti in questo stampato sono forniti a titolo indicativo; i modelli descritti sono suscettibili di modifiche, senza preavviso, da parte del costruttore, disegni e fotografie possono riferirsi a equipaggiamenti opzionali o ad allestimenti destinati ad altri paesi. Per ogni altra informazione, rivolgersi alla sede DIECI all'indirizzo a fondo scheda.